 **Zertifizierte Leistungs-Eigenschaften nach Europa-Norm 13241-1**

Torblatt

Das Torblatt bilden 4 oder 6 waagrechte Sektionen in gleichmäßiger Aufteilung, bestehend aus einer Aluminium-Rahmen-Sprossen Konstruktion. Die Sektionen sind miteinander durch Spezial-Edelstahl-Scharniere (siehe Abbildung) verbunden. An jeder zweiten Sektion sind die Scharniere außen angeordnet. Die Bautiefe der eingesetzten, stranggepressten Aluminium-Profile beträgt 45 mm. Die Oberfläche ist in dem Alu-Naturton E6/EV1 eloxiert und kann auf Wunsch in jedem Farbton der RAL-Palette pulverbeschichtet werden.




 Platzsparend  Individuell  Elegant

Das GÜNTHER Falthebetor FHT 909 FI ist der ideale Tortyp, wenn eine geringe Einschubtiefe bei größtmöglichem Lichteinfall mit einer guten Wärmedämmung gefragt ist. Das Falthebetor verbindet alle Vorteile eines Sektionaltors mit denen eines Rolltores.

Bei Hallen mit Lichtkuppel, Glasfassaden und -dächern ermöglicht die geringe Einschubtiefe einen optimalen Lichteinfall und der gewonnenen Freiraum hinter der Toranlage kann optimal für Kranbahnen, Hebebühnen, Heizlüfter und Hochregallager genutzt werden.

Der Transport von hohen Packstücken mit Staplern ist problemlos möglich.

 **Optimaler Lichteinfall bei guter Wärmedämmung**

Die Abdichtung zwischen den einzelnen Sektionen erfolgt durch einzelne, mit den Sektionen verbundene EPDM Dichtungsprofile, die gleichzeitig einen sicheren Fingerklemmschutz gewährleisten. (Siehe Abbildung unten)

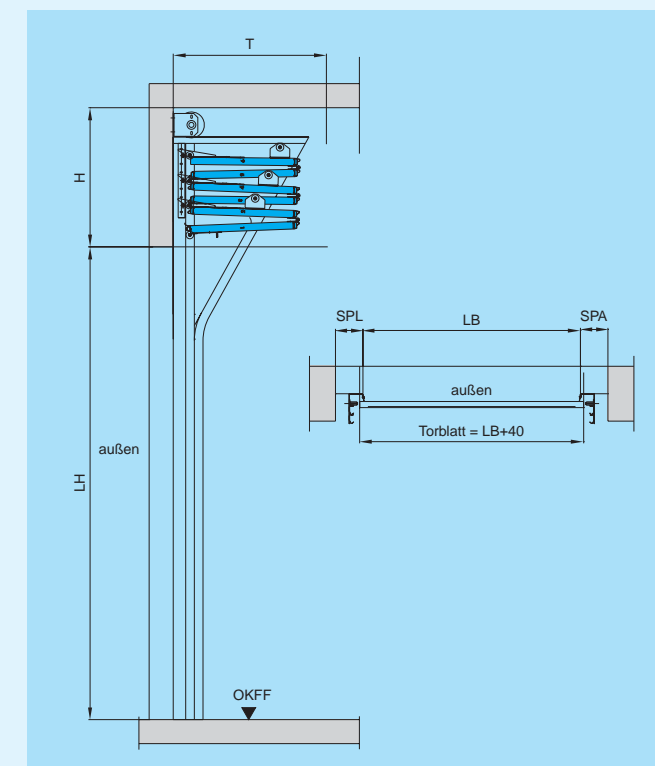


Füllungen

Die Torfüllungen bestehen in der Standardausführung aus Alu-Stuccoblechen im Naturton (16 mm stark) oder wahlweise aus klaren Kunststoffscheiben und sind generell 16 mm (2/11/2 mm Glas/Luftraum/Glas) doppelwandig isoliert.



Einbaubeispiel



Natürlich sind noch zahlreiche andere Füllungsvarianten wie z.B. Lochgitterfüllungen für die individuelle Gestaltung der Toranlage möglich. Geschlossene Füllungen können optional auch in den RAL-Tönen lackiert werden.

Torblattführung

Die Torblattführung erfolgt durch spezielle kugelgelagerte Laufrollen, die durch massive Edelstahl (V2A)-Beschlüge mit dem Torblatt verbunden sind. Die Laufrollen werden in Stahl-Doppelführungsschienen geführt, die aus verzinktem Stahlblech profiliert werden.

Torbedienung

Das Tor wird elektrisch angetrieben und über verzinkte Stahlseile, die sich auf Seiltrommeln aufwickeln, in die gewünschte Position gebracht. Die Bedienung erfolgt durch eine in der Torsteuerung integrierte Folientastatur „Auf – Halt – Zu“ alternativ in Selbsthalt oder Totmann.



Wartungen

Günther-Tore bietet die Wartung und UVV-Prüfung aller Industrietore durch eigene Spezialisten an. Gerne unterbreiten wir Ihnen ein spezifiziertes Angebot.

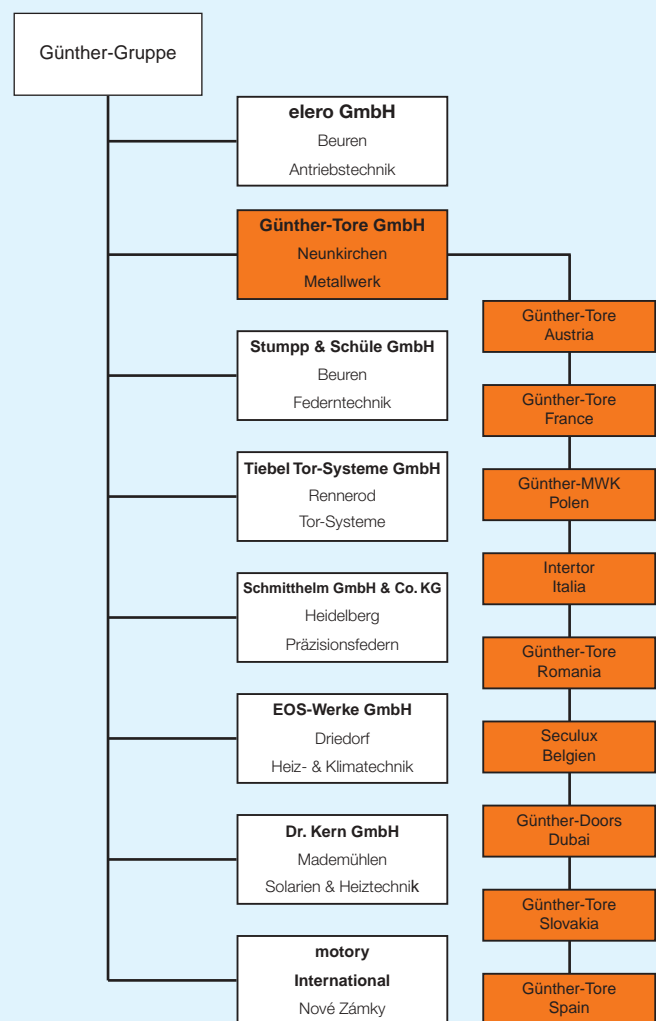
 **Sicherheit durch jährliche Prüfpflicht**

	4 Sektionen	6 Sektionen
H	670	850
LH min	2400	3000
LH max	3200	4800
LB min	2100	2100
LB max	5500	5500
SPL	150	150
SPA	300	300
T	1100	1100



Hauptunternehmenssitz Neunkirchen

Günther-Tore GmbH
Metallwerk
Dr.-Wolfgang-Günther-Straße 3-7
D-56479 Neunkirchen
Tel. +49 (0) 64 36/601-0
Fax +49 (0) 64 36/601-130
www.guenther-tore.de
info@guenther-tore.de

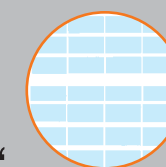


Technische Änderungen vorbehalten.
Id.-Nr. 11065200/2500/11.05



Geprüfte Qualität
mit neuesten Sicherheitsstandards
Zertifiziert nach DIN EN 13241-1

Perfektion
und Sicherheit
„Made in Germany“



Falthebetore – innovative Lösungen
zur optimalen Raumausnutzung